



UEFA
EURO2016
FRANCE

INFORMATIONS SUR LA BILLETTERIE DE L'UEFA EURO 2016



SOMMAIRE

6	INFORMATIONS GÉNÉRALES SUR LA BILLETTERIE
9	Catégories de places
10	Prix des billets
10	OFFRE DE BILLETS
13	Service clients
14	ATTRIBUTION DES BILLETS
15	Nombre total de billets
15	Contingents de billets
16	DEMANDE ET PAIEMENT
16	Comment obtenir des billets ?
17	Procédure de paiement
17	Procédure de notification
17	Envoi des billets
18	RÈGLES
18	Promotions organisées par des partenaires commerciaux
18	Ventes non autorisées
19	Informations importantes
19	Contacts médias
20	CALENDRIER DES MATCHES

VOTRE RENDEZ-VOUS !



L'UEFA EURO 2016 promet d'être le grand Rendez-Vous du football européen. Pour la première fois, les 24 meilleures équipes du continent sont conviées à disputer, en 51 matches, la phase finale du Championnat d'Europe de football ; la compétition s'annonce intense, haletante et spectaculaire.

La France, pays organisateur d'expérience, offre ses facilités d'accès, de transport et d'hébergement aux supporters venus d'Europe et du monde entier.

Un pays, dix villes hôtes et des millions de passionnés de football se préparent à vivre ensemble un grand moment de sport, de fraternité et de fête, dans les stades et hors des stades.

Pour que ce grand Rendez-Vous du football européen soit un succès, nous avons voulu une politique de billetterie à la hauteur de nos ambitions pour le tournoi.

Nous avons conçu une offre de billets variée, adaptée à tous les publics, qu'ils soient supporters de l'une des équipes participantes, licenciés du football national, amateurs passionnés de sport ou résidents des villes hôtes et des régions environnantes.

Nous proposons une gamme de prix ouverte et attractive, avec un tarif d'entrée à 25 euros pour 43 des 51 matches du tournoi.

Des offres combinées pour deux rencontres inciteront nos amis étrangers à séjourner quelques jours dans les villes hôtes pour mieux découvrir la France.

Les modalités de vente sont faciles et transparentes et les chances d'accès à la billetterie sont identiques pour tous, via un site de commercialisation unique à travers le monde.

Si vous voulez vivre et partager ces exploits et ces émotions, si vous voulez être de la fête :

soyez au Rendez-Vous de l'UEFA EURO 2016 !

Jacques Lambert
Président d'EURO 2016 SAS

EURO2016.fr



UEFA
EURO2016
FRANCE

Le Rendez-Vous



PLUS D'ÉQUIPES, DAVANTAGE DE SPECTACLE

L'UEFA EURO 2016 SE DISPUTERA POUR LA PREMIÈRE FOIS AVEC 24 ÉQUIPES, À L'ISSUE D'UNE PHASE DE QUALIFICATION IMPLIQUANT 53 PAYS.



Pour son édition 2016 en France, l'EURO, compétition phare pour équipes nationales de l'UEFA, prend une nouvelle dimension puisque 24 équipes se disputeront le trophée Henri Delaunay. De nombreuses associations membres de l'UEFA se voient ainsi offrir l'opportunité de participer pour la première fois à l'EURO ou d'effectuer leur retour sur le devant de la scène. Plus que jamais, l'UEFA EURO 2016 justifie son slogan : « Le Rendez-Vous », et les valeurs d'universalité et d'intégration qu'il véhicule.

Quelle évolution depuis le premier EURO en 1960, avec ses 4 équipes en présence ! On est passé à 8 en 1980, puis à 16 en 1996, pour atteindre 24 aujourd'hui. Près de la moitié des 54 associations membres de l'UEFA s'affronteront donc pour le titre européen du 10 juin au 10 juillet 2016.

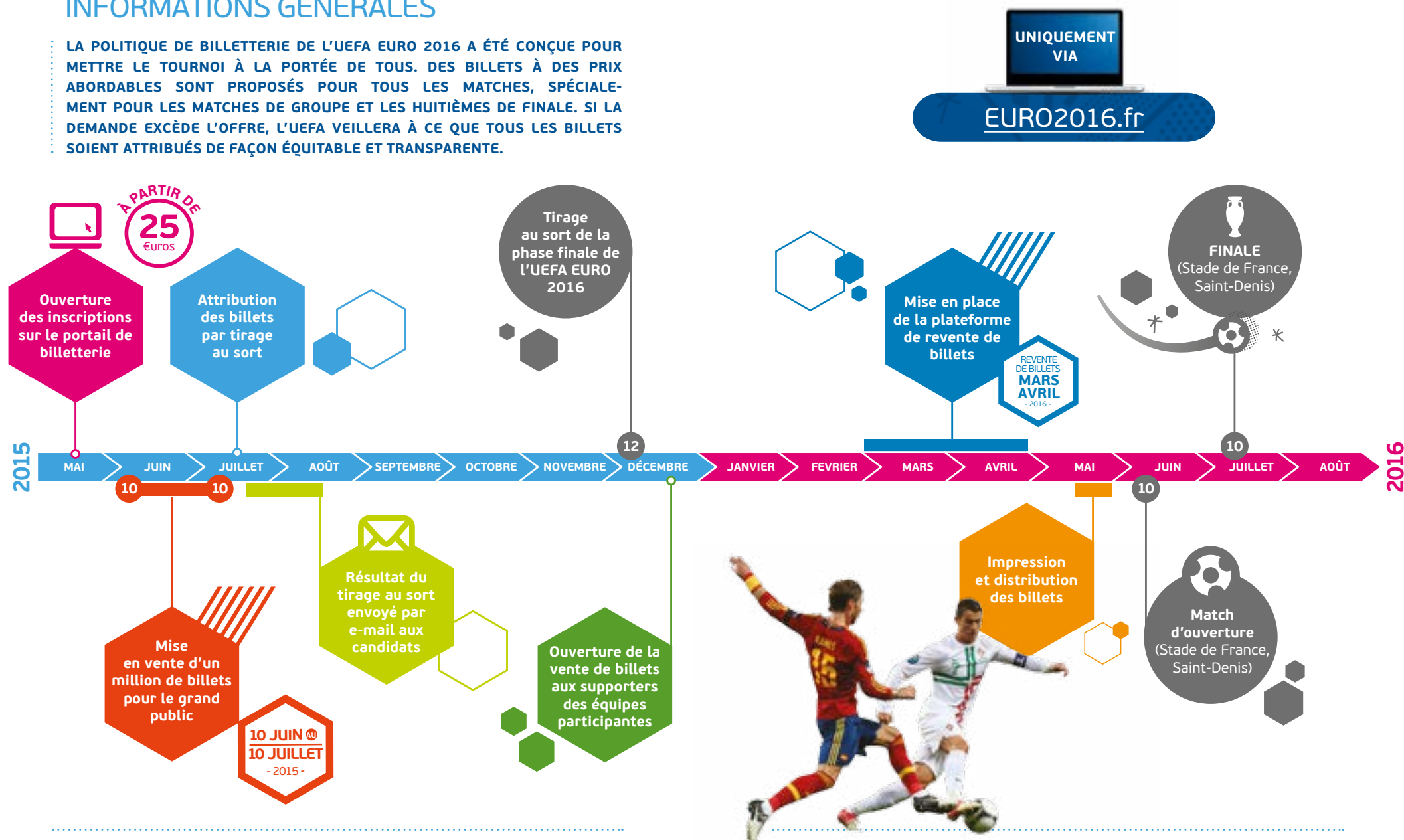
Pour les supporters, la perspective de la présence de 24 équipes et d'un nombre record de 51 matches est la garantie d'une fête du football inédite à ce jour.

Chaque équipe jouera ses trois matches de groupe dans un stade différent. Chaque stade accueillera au moins deux équipes têtes de série ou vainqueurs de groupes différentes. Ainsi, le spectacle sera attractif et diversifié pour tous. Le coup d'envoi des matches sera donné à 15h00, 18h00 ou 21h00 : des horaires faciles à mémoriser, et habituels pour les spectateurs des stades comme pour les téléspectateurs.



INFORMATIONS GÉNÉRALES

LA POLITIQUE DE BILLETTERIE DE L'UEFA EURO 2016 A ÉTÉ CONÇUE POUR METTRE LE TOURNOI À LA PORTÉE DE TOUS. DES BILLETS À DES PRIX ABORDABLES SONT PROPOSÉS POUR TOUS LES MATCHES, SPÉCIALEMENT POUR LES MATCHES DE GROUPE ET LES HUITIÈMES DE FINALE. SI LA DEMANDE EXCÈDE L'OFFRE, L'UEFA VEILLERA À CE QUE TOUS LES BILLETS SOIENT ATTRIBUÉS DE FAÇON ÉQUITABLE ET TRANSPARENTE.





Du 10 juin au 10 juillet 2015, toute personne qui, en France ou ailleurs dans le monde, souhaite assister à l'UEFA EURO 2016, va pouvoir exprimer ses demandes d'achat de billets. Un million de billets sont mis en vente pendant cette période. Les candidats à l'achat peuvent modifier ou annuler leur demande à tout moment au cours de cette phase de commande. Après sa clôture, symboliquement le 10 juillet 2015 à 20h16, aucun changement ni annulation ne sera possible. Si la demande est supérieure à l'offre pour une catégorie de billets et un match donnés, les billets seront attribués par un tirage au sort informatique. Le tirage au sort ne prendra pas en compte le moment où la demande a été soumise au cours de cette période d'un mois, ce qui place tous les demandeurs sur un pied d'égalité. Tous les candidats à l'achat seront informés par e-mail du résultat de leur demande, qu'ils aient obtenu ou non les billets souhaités (en totalité ou partiellement), et ils pourront aussi prendre connaissance des billets qui leur sont attribués via le portail de billetterie (EURO2016.fr/billets).

Les demandeurs peuvent augmenter leurs chances d'obtenir des billets en acceptant de se voir attribuer des billets dans une catégorie de prix autre que leur

catégorie de préférence. Ce changement ne peut intervenir que dans la catégorie immédiatement inférieure ou supérieure à celle demandée.

PAS DE VENTE DE BILLETS DANS LES STADES

Aucun billet ne sera mis en vente dans les stades pendant le tournoi. Les billets seront proposés à la vente uniquement sur le site.

EURO2016.fr

PLATEFORME DE REVENTE DE BILLETS

Une plateforme officielle de revente de billets permettra aux supporters de revendre leurs billets **à leur valeur nominale** sur le portail de billetterie de l'UEFA EURO 2016. La plateforme de revente de billets sera disponible en mars-avril 2016. Elle permettra aux supporters de racheter **légalement** les billets d'autres supporters, de façon à combattre le risque d'acquisition de billets frauduleux ou non valables et à garantir le bon déroulement de ces transactions.



CATÉGORIES DE PLACES

Les places dans les stades pour l'UEFA EURO 2016 sont réparties en quatre emplacements, qui justifient quatre catégories de prix. La catégorie 4 est une nouvelle catégorie introduite par l'UEFA pour ce tournoi. Proposée à un prix très attractif, elle vise à permettre au plus grand nombre de supporters d'assister au tournoi.

Les principes suivants sont utilisés pour définir les catégories dans les différents stades :

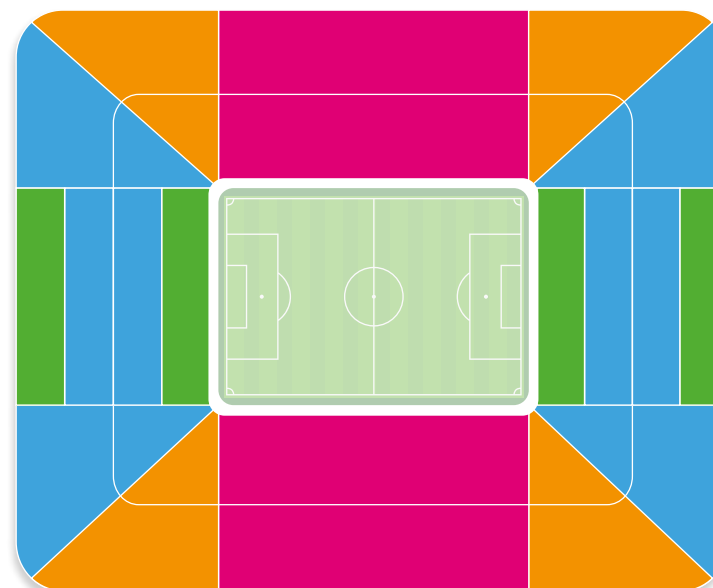
Catégorie 1 >> Position centrale

Catégorie 2 >> Principalement dans les virages

Catégorie 3 >> Derrière les buts, au niveau intermédiaire, et dans les virages

Catégorie 4 >> Derrière les buts, au niveau inférieur ou supérieur selon le stade

L'emplacement précis des catégories dépend de la configuration exacte de chaque stade.





PRIX DES BILLETS

L'UEFA a volontairement opté pour une gamme de prix largement ouverte, avec :

- des billets au prix de 25 euros pour 43 des 51 rencontres (matches de groupe, à l'exception du match d'ouverture, et huitièmes de finale) ;
- des billets à des tarifs conformes aux prix du marché des grands événements sportifs internationaux, dans les meilleures catégories et dans les matches les plus convoités.

85 % des matches de l'UEFA EURO 2016 sont accessibles au prix de **25 euros**.

250 000 billets environ sont mis en vente à ce prix.

Toutes les rencontres de l'UEFA EURO 2016, ouverture et finale comprises, sont accessibles pour moins de **100 euros**.

Prix des billets	Catégorie 4	Catégorie 3	Catégorie 2	Catégorie 1
Matches de groupe	25 €	55 €	105 €	145 €
Huitièmes de finale	25 €	55 €	105 €	145 €
Quarts de finale	45 €	85 €	135 €	195 €
Demi-finales	65 €	165 €	295 €	495 €
Match d'ouverture	75 €	195 €	395 €	595 €
Finale	85 €	295 €	595 €	895 €

La taxe sur la valeur ajoutée (TVA), au taux de 5,5 %, est comprise dans le prix des billets.

OFFRE DE BILLETS

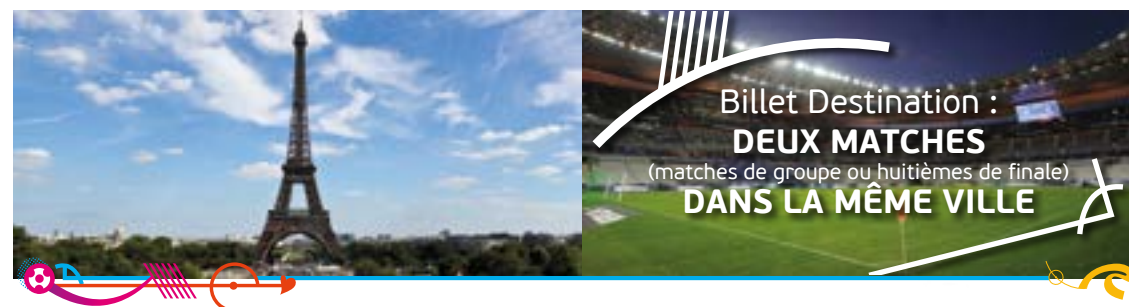
BILLETS INDIVIDUELS

La politique de billetterie de l'UEFA EURO 2016 est simple. Les supporters peuvent acheter des billets individuels pour chacun des 51 matches et ne sont pas obligés d'acheter des billets pour plusieurs matches pour espérer accéder aux matches très prisés comme le match d'ouverture ou la finale.

Chaque candidat acheteur peut demander un maximum de quatre billets par match, dans l'une des quatre catégories de prix.

BILLETS DESTINATION (POUR DEUX RENCONTRES)

Les Billets Destination permettent aux spectateurs d'assister à deux rencontres consécutives dans le même stade, dans la meilleure catégorie de place. Ils sont proposés dans les 10 stades. Ils associent 2 matches prévus à quelques jours d'intervalle. Cette offre donne la garantie de voir deux matchs de suite dans la même ville, en s'imprégnant de l'ambiance de celle-ci. Pour chaque stade, les deux matches ont déjà été présélectionnés. Ils ont en général lieu avant et après un week-end, une programmation idéale pour les supporters souhaitant visiter une région ainsi que pour les habitants des villes hôtes.



	Numéro de match			Numéro de match	
BORDEAUX Trois jours entre les deux matches	3	11	NICE Cinq jours entre les deux matches	36	44
LENS AGGLOMÉRATION Quatre jours entre les deux matches	31	39	PARIS Trois jours entre les deux matches	5	14
LILLE MÉTROPOLE Quatre jours entre les deux matches	35	41	SAINT-DENIS Cinq jours entre les deux matches	33	43
LYON Trois jours entre les deux matches	17	25	SAINT-ÉTIENNE Trois jours entre les deux matches	20	28
MARSEILLE Trois jours entre les deux matches	23	29	TOULOUSE Trois jours entre les deux matches	19	27



PROGRAMME OFFICIEL D'HOSPITALITÉ

Le programme d'hospitalité de l'UEFA EURO 2016 est conçu pour donner aux entreprises et aux particuliers la possibilité de vivre le tournoi dans un cadre privilégié, avec une qualité de service exceptionnelle.

Ce programme donne accès aux meilleures places des stades et à une prestation de restauration raffinée en loge ou en salon. Les invités y bénéficient d'une prestation d'hospitalité de premier ordre, tout en partageant l'ambiance vibrante qui règne au cœur du stade.

Ces offres proposent l'expérience d'un match international dans un cadre exclusif :

- ▶ Billet de catégorie 1
- ▶ Accès privilégié aux loges et salons d'hospitalité
- ▶ Accueil dédié avec hôtesse
- ▶ Champagne
- ▶ Choix raffiné de mets et de boissons
- ▶ Buffet dînatoire assis
- ▶ Programme officiel du tournoi et feuille de match
- ▶ Cadeau souvenir
- ▶ Place de parking (sous réserve de disponibilité)



Le programme d'hospitalité fait l'objet d'une commercialisation séparée. Pour toute information sur les différentes offres, rendez-vous sur le site EURO2016.fr.

BILLETS POUR LES SPECTATEURS EN SITUATION DE HANDICAP

En étroite collaboration avec le Centre pour l'Accès au Football en Europe (CAFE), des billets sont mis, pour chaque rencontre, à la disposition des supporters en situation de handicap. Des billets pour les spectateurs en fauteuil roulant sont proposés, ainsi que des sièges faciles d'accès. Les personnes en situation de handicap disposent d'un siège ou d'un espace réservé et peuvent demander une place assise pour leur accompagnateur. Les billets destinés aux personnes accompagnant un supporter en situation de handicap sont gratuits. Tous les billets pour les supporters en situation de handicap sont vendus au prix de la catégorie 4 (la moins chère), quel que soit leur emplacement dans le stade. Une attestation officielle de handicap sera exigée au moment de la demande.

Toutes les rencontres sont commentées en direct à la radio en audio-description (bande FM). Les déficients visuels peuvent acheter un billet dans toutes les catégories de places disponibles et seront en mesure d'écouter partout les commentaires en direct à l'aide de leur propre radio FM.



BILLETS FOLLOW MY TEAM (SUIVRE MON ÉQUIPE)

Les ventes destinées aux supporters des 24 équipes participantes seront ouvertes après le tirage au sort de la phase finale de l'UEFA EURO 2016 du 12 décembre 2015. Outre les billets individuels pour chaque match de leur équipe favorite, les supporters pourront aussi acheter des séries de billets leur permettant de suivre la progression de leur équipe dans le tournoi. Aux trois matches de groupe, ils pourront successivement ajouter chaque

match à qualification directe, du huitième de finale jusqu'à la finale. Ces ventes seront organisées en étroite collaboration avec les 24 associations membres participantes.

SERVICE CLIENT

Le service client sera assuré en français, en anglais et en allemand. Ses coordonnées figurent sur le site

EURO2016.fr

ATTRIBUTION DES BILLETS

APERÇU






75 % des billets de matches de l'UEFA EURO 2016 sont vendus aux amateurs et aux supporters de football, soit directement au grand public, soit aux supporters des équipes qualifiées, en étroite collaboration avec les associations membres participantes.

Des accords contractuels ont été conclus avec différentes entités, notamment des partenaires commerciaux (sponsors), des partenaires de diffusion et les villes hôtes, afin de permettre à ces différents groupes d'accéder à la billetterie conformément à leurs rôles. Ces différents bénéficiaires mettront à leur tour un grand nombre de

billets à la disposition du public, souvent par le biais d'opérations promotionnelles ou caritatives.

L'UEFA a par ailleurs décidé d'inviter gratuitement 20 000 enfants défavorisés à assister à des matches du tournoi, dans le cadre du programme « 20 000 sourires pour l'EURO » conduit avec la Fondation de l'UEFA pour l'enfance.

Le reste des billets est réservé aux invités VIP et aux membres de la famille du football de l'UEFA : commissions de l'UEFA, associations membres non participantes, clubs, autres entités ou acteurs du monde du football.

BORDEAUX Stade de Bordeaux 42 000 places		NICE Stade de Nice 36 000 places	
LENS AGGLO Stade Bollaert-Delelis 38 000 places		PARIS Parc des Princes 48 000 places	
LILLE METROPOLE Stade Pierre Mauroy 50 000 places		SAINT-DENIS Stade de France 80 000 places	
LYON Stade de Lyon 58 000 places		SAINT-ETIENNE Stade Geoffroy Guichard 42 000 places	
MARSEILLE Stade Vélodrome 67 000 places		TOULOUSE Stadium de Toulouse 33 000 places	

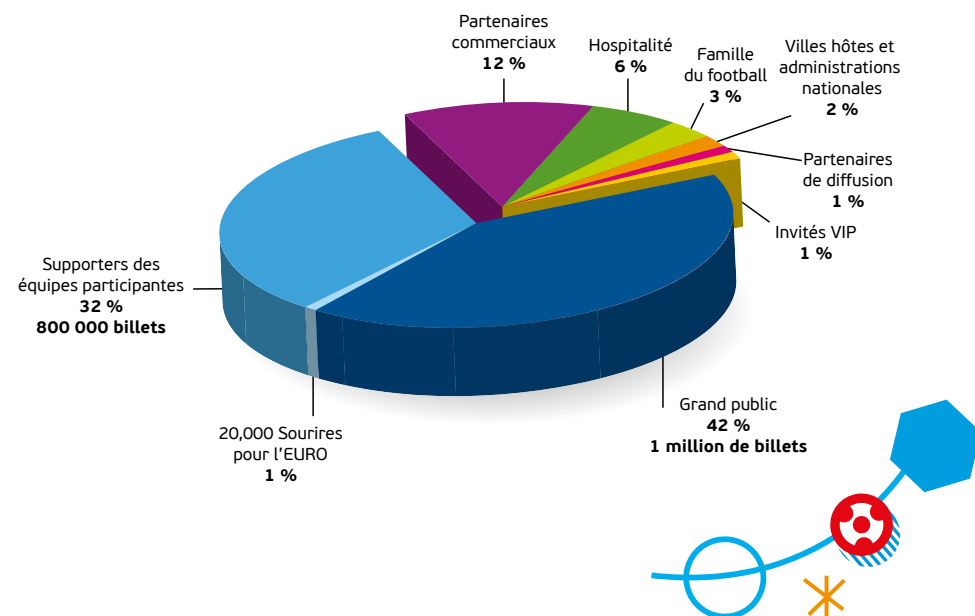
NOMBRE TOTAL DE BILLETS

Au total, environ 2,5 millions de billets sont mis en vente pour les 51 rencontres. La construction ou la rénovation profonde des stades de l'EURO, venant s'ajouter au désormais célèbre Stade de France, marquent l'avènement de nouvelles normes en matière de stades en France. Pour des raisons liées à la sécurité, à une limitation du champ de vision ou à la disposition des caméras et autres plateformes médias, ou pour d'autres raisons opérationnelles, un certain nombre de places devront être

retirées de la vente une fois les travaux de construction des stades terminés, ce qui signifie que la capacité des stades sera légèrement réduite pendant le tournoi.

CONTINGENTS DE BILLETS

L'affectation et la distribution des billets de l'UEFA EURO 2016 sont des opérations complexes qui fonctionnent sur le principe de contingents pré-attribués de billets. Le graphique ci-dessous illustre la répartition prévisionnelle des 2,5 millions de billets à vendre.



DEMANDE DE BILLETS ET PAIEMENT

COMMENT OBTENIR DES BILLETS ?



PROCÉDURE DE PAIEMENT

Le paiement s'effectue en euros et par carte de crédit uniquement. Les cartes de crédit des demandeurs ayant obtenu des billets par tirage au sort seront automatiquement et immédiatement débitées. Le débit de la carte de crédit entraîne la validation définitive de la transaction. Il incombe aux demandeurs de s'assurer que le montant disponible sur leur carte de crédit est suffisant. Si la tentative de débit de carte de crédit échoue, la demande sera automatiquement rejetée. Les résultats du tirage au sort seront annoncés au plus tard le 15 août 2015.

PROCÉDURE DE NOTIFICATION

Tous les supporters seront informés par e-mail du résultat de leur demande, qu'ils aient obtenu ou non les billets souhaités (en totalité ou partiellement), et pourront

prendre connaissance des billets qui leur sont attribués via le portail de billetterie.

ENVOI DES BILLETS

Les billets seront envoyés par courrier sécurisé quelques semaines avant le tournoi à l'adresse indiquée dans la demande de billets. Il est important que les demandeurs transmettent des coordonnées exactes et très précises afin d'éviter que des billets ne soient perdus durant leur distribution.

La date d'envoi des billets sera aussi rapprochée que possible du tournoi afin de :

- ▶ minimiser le risque d'égarement des billets ;
- ▶ limiter les activités de revente non autorisée de billets ;
- ▶ prévenir la contrefaçon.



RÈGLES

Afin de garantir une attribution équitable des billets et de permettre ainsi à un maximum de spectateurs d'assister aux rencontres, les règles suivantes sont appliquées :

- ▶ Chaque personne assistant à un match doit être en possession d'un billet valable, quel que soit son âge.
- ▶ Pour demander des billets, il faut avoir 18 ans révolus.
- ▶ Chaque personne peut demander **quatre billets par match au maximum**, pour lui-même et trois autres personnes.
- ▶ Les demandes ne peuvent être faites que pour une seule catégorie de prix par match. Les supporters peuvent augmenter leurs chances d'obtenir les billets en acceptant de se voir attribuer des billets dans une autre catégorie. Ce changement ne peut intervenir que dans la catégorie immédiatement inférieure ou supérieure à celle demandée.
- ▶ Il n'est pas possible de demander des billets pour deux matches ayant lieu le même jour.
- ▶ Chaque personne ne peut ouvrir qu'un seul compte sur le portail de billetterie. Ce compte rassemble toutes les demandes de billets de cette personne pour l'ensemble de la compétition.
- ▶ La billetterie est exclusivement réservée aux personnes physiques (les sociétés

intéressées peuvent consulter l'offre du Programme Officiel d'Hospitalité)

PROMOTIONS ORGANISÉES PAR DES PARTENAIRES COMMERCIAUX

Il est possible de gagner des billets dans le cadre de concours organisés par les partenaires commerciaux de l'UEFA. Veuillez noter que seuls les partenaires commerciaux de l'UEFA EURO 2016 sont autorisés à distribuer des billets dans le cadre de tirages au sort et de concours. Pour consulter la liste complète des partenaires commerciaux de l'UEFA EURO 2016, rendez-vous sur le site EURO2016.fr

VENTES NON AUTORISÉES

Les organisateurs prendront toutes les mesures nécessaires, en coopération étroite avec les autorités compétentes, afin d'empêcher l'apparition de toute sorte de revente de billets autre que via la plateforme de revente officielle. L'UEFA recommande donc vivement de ne pas acheter de billets via des canaux non mentionnés dans la présente brochure. Les billets vendus via des canaux non officiels peuvent ne pas être valables, ne pas exister ou être contrefaits ; leurs détenteurs se verront refuser l'accès au stade.

INFORMATIONS IMPORTANTES

- ▶ L'UEFA EURO 2016 est un événement sans tabac.
- ▶ Le Règlement du stade pour l'UEFA EURO 2016 et les Conditions générales relatives à la vente des billets s'appliquent en tout temps. Les versions intégrales de ces documents seront consultables sur le site EURO2016.fr à compter de l'ouverture de la billetterie grand public le 10 juin 2015.
- ▶ La vente de billets n'est définitive qu'après paiement.
- ▶ Les supporters sont tenus de respecter les numéros de siège inscrits sur leurs billets. Dans le stade, l'attribution des sièges ne dépend pas de l'ordre d'arrivée.
- ▶ Tous les objets présentant un risque pour la sécurité (armes, feux d'artifice, bouteilles en verre, grandes banderoles, etc.) ou non appropriés dans un stade (mégaphones, pointeurs laser, etc.) sont strictement interdits. Tous les spectateurs seront fouillés avant l'accès au stade et les articles susmentionnés seront confisqués. Pour plus d'informations, consultez le Règlement du stade sur le site EURO2016.fr
- ▶ Les organisateurs se réservent le droit de refuser l'entrée des stades à tout contrevenant au règlement ou aux conditions générales susmentionnés. Les billets des contrevenants seront confisqués et aucun remboursement ne sera accordé.



CONTACTS MÉDIAS

MEDIA@EURO2016.FR
+33 (0) 825 06 2016

MEDIA@UEFA.CH
+41 (0) 848 04 27 27

MATCH SCHEDULE / CALENDRIER DES MATCHES



Group matches / Matches de groupe

		BORDEAUX Stade de Bordeaux 42,000	LENS AGGLO Stade Bollaert-Delelis 38,000	LILLE METROPOLE Stade Pierre Mauroy 50,000	LYON Stade de Lyon 58,000	MARSEILLE Stade Vélodrome 67,000	NICE Stade de Nice 36,000	PARIS Parc des Princes 48,000	SAINT-DENIS Stade de France 80,000	SAINT-ETIENNE Stade Geoffroy Guichard 42,000	TOULOUSE Stadium de Toulouse 33,000
Matchday 1 1 ^{ère} journée de matches	10.06								① FRA-A2 21:00		
	11.06	③ B3-B4 18:00	② A3-A4 15:00			④ B1-B2 21:00					
	12.06			⑦ C1-C2 21:00			⑥ C3-C4 18:00	⑤ D3-D4 15:00			
	13.06				⑩ E1-E2 21:00				⑨ E3-E4 18:00		⑧ D1-D2 15:00
	14.06	⑪ F3-F4 18:00								⑫ F1-F2 21:00	
Matchday 2 2 ^{ème} journée de matches	15.06			⑬ B2-B4 15:00		⑮ FRA-A3 21:00		⑭ A2-A4 18:00			
	16.06		⑯ B1-B3 15:00		⑰ C2-C4 18:00				⑱ C1-C3 21:00		
	17.06						⑳ D1-D3 21:00			㉑ D2-D4 18:00	㉒ E2-E4 15:00
	18.06	㉓ E1-E3 15:00				㉔ F2-F4 18:00		㉕ F1-F3 21:00			
	19.06			㉖ A4-FRA 21:00	㉗ A2-A3 21:00						
Matchday 3 3 ^{ème} journée de matches	20.06									㉘ B4-B1 21:00	㉙ B2-B3 21:00
	21.06	㉚ D4-D1 21:00	㉛ D2-D3 21:00			㉜ C2-C3 18:00		㉝ C4-C1 18:00			
	22.06			㉞ E2-E3 21:00	㉟ F4-F1 18:00		㊱ E4-E1 21:00		㊲ F2-F3 18:00		
	23.06	Rest days /Repos									
Round of 16 Huitièmes de finale	24.06										
	25.06		㉟ WD-3B/E/F 21:00					㊳ WB-3A/C/D 18:00		㊴ RA-RC 15:00	
	26.06			㊵ WC-3A/B/F 18:00	㊶ WA-3C/D/E 15:00						㊷ WF-RE 21:00
	27.06						㊸ RB-RF 21:00		㊹ WE-RD 18:00		
Quarter-finals Quarts de finale	28.06	Rest days /Repos									
	29.06										
	30.06					㊺ W37 v W39 21:00					
	01.07			㊻ W38 v W42 21:00							
Semi-finals Demi-finales	02.07	㊼ W41 v W43 21:00									
	03.07								㊽ W40 v W44 21:00		
Final / Finale	04.07	Rest days /Repos									
	05.07										
	06.07				㊾ W45 v W46 21:00						
	07.07					㊿ W47 v W48 21:00					
Final / Finale	08.07	Rest days /Repos									
	09.07										
Final / Finale	10.07								㊿ W49 v W50 21:00		

A
B
C
D
E
F
Group / Groupe

W = Winner, R = Runner-up, 3 = Third-placed

The UEFA EURO 2016 final tournament takes place from Friday 10 June to Sunday 10 July 2016.

Kick-off times are CET.

UEFA will publish the final match schedule after the draw of 12 December 2015.

W = Vainqueur, R = Deuxième, 3 = Troisième

La phase finale de l'UEFA EURO 2016 se déroulera du vendredi 10 juin au dimanche 10 juillet 2016.

Les heures de coup d'envoi sont indiquées en HEC.

L'UEFA publiera la version finale du calendrier après le tirage au sort du 12 décembre 2015.

